



**X FORO IBEROAMERICANO DE GARANTÍAS Y
FINANCIAMIENTO PARA LAS MICRO Y PYMES**
26, 27 y 28 de Septiembre de 2005
Valladolid (España)

Septiembre 2005

FONDO DE GARANTÍAS BUENOS AIRES

- Constituido en octubre de 1995
- Actúa en el ámbito del Ministerio de la Producción de la Provincia de Buenos Aires.
- Tiene como único objeto el otorgamiento de garantías a las Pymes de la Provincia para que puedan acceder al crédito.
- Es una sociedad anónima con participación estatal mayoritaria.

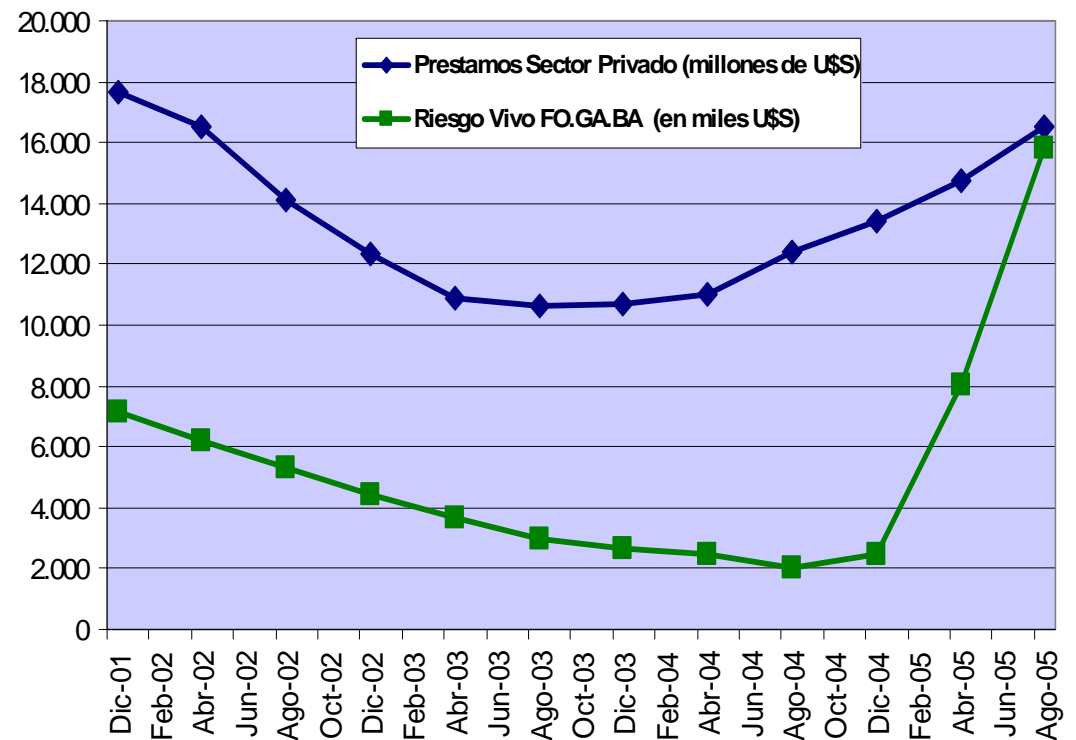
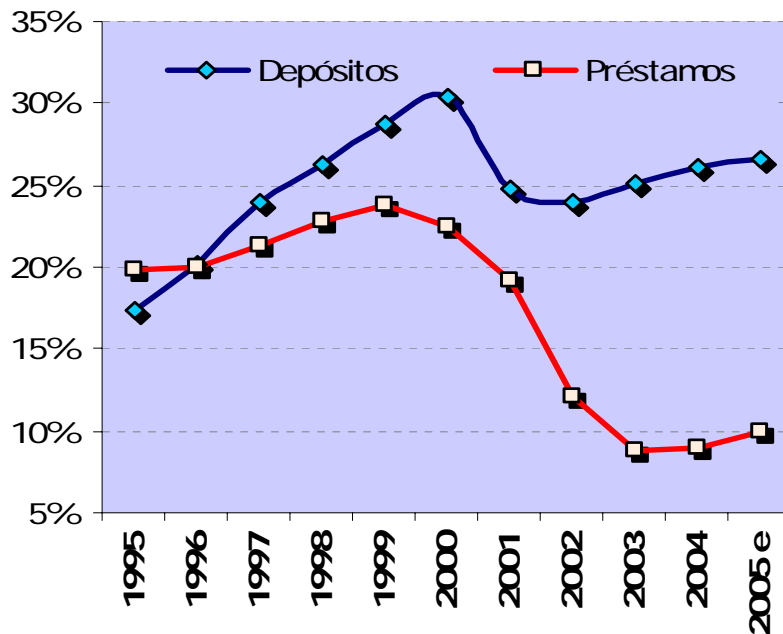
INVERSIONES DEL FONDO DE GARANTIAS:

- A setiembre de 2005 las inversiones del fondo ascendían a 35 millones de pesos (aprox. u\$s 12 millones).
- Garantía calificada como Preferida "A" por el Banco Central de la República Argentina.
- Invertidas en activos financieros conforme a reglamentaciones establecidas por el Banco Central de la República Argentina.
- El Banco de la Provincia de Buenos Aires actúa como custodio.

EL SISTEMA FINANCIERO ARGENTINO EVOLUCION RECIENTE

Depósitos Totales y Préstamos al Sector Privado

Como % del PBI



ALIANZA ESTRATEGICA CON EL SISTEMA FINANCIERO BANCARIO



Coordinando todos los instrumentos de la Provincia se pudo crear un préstamo que sea motor del crecimiento



- Capacidad prestable
- Análisis de riesgo
- Red de distribución

Pymes

- Con rentabilidad
- Formales
- Con planes de expansión

FOGABA

- Aporta garantías en los casos necesarios

Ministerio de la Producción

- Subsidio de tasa
- Coordinación

Agencias de Desarrollo Local y Municipios

- Divulgación
- Apoyo en el armado de la carpeta
- Presión sobre la red del BAPRO

Prestamos para las Pymes Bonaerenses

Plazo	Condiciones de Mercado	Compromiso BAPRO (S/G)	Disminución FOGABA	BAPRO con Hip. / Fogaba	Subsidio de Tasa (MP)	Tasa Final Pyme
1 Año	15% Variable	11%	3%	8%	3,0%	5,0%
2 Años	Variable (18%-20%)	13%	3%	10%	3,5%	6,5%
3 Años		15%	3%	12%	4,5%	7,5%
4 Años	No disponible	17%	3%	14%	6,0%	8,0%

- Tasa de interés fija y en pesos
- Accesibilidad
- Rápido otorgamiento
- Programa masivo

TRANSPARENCIA Y EFECTIVIDAD EN LA PROMOCION DEL EMPLEO

- **El costo fiscal para la Provincia es de \$ 9 millones por cada tramo de \$ 150 millones.**
- **Cada tramo de \$ 150 millones genera alrededor de 4500 nuevos puestos de trabajo directos.**
- **El costo fiscal por cada nuevo puesto de trabajo creado es de \$2000 pagadero en 4 años.**

RESULTADOS A UN AÑO DEL LANZAMIENTO

- **3.309 préstamos ya aprobados y desembolsados.**
- **Provenientes de 134 municipios (toda la provincia)**
- **40% bienes de capital y el 60% capital de trabajo.**
- **4.620 carpetas presentadas por más de 233 millones.**
- **Monto promedio \$81.000, pedidos más frecuentes \$10.000 a \$50.000 (1000 PyMES).**

RESULTADOS A UN AÑO DEL LANZAMIENTO

- Más del 60% de los préstamos es demandado por empresas de menos de 5 empleados.
- Sólo el 6% ha sido demandado por empresas de más de 50 empleados.
- Préstamos masivos y no discriminatorios.
- Promedio 19 empleados, aumento esperado de 3 (+15%).
- Gran diversidad de empresas solicitantes.
- El 15% utiliza FOGABA.

RESULTADOS A UN AÑO DEL LANZAMIENTO

Por monto solicitado:

Monto solicitado	Solicitudes	% del total	% acumulado
Menos de \$10.000	348	7,53%	7,53%
E/ \$10.000 y \$20.000	804	17,40%	24,94%
E/ \$20.000 y 50.000	1470	31,82%	56,75%
E/ \$60.000 y \$100.000	903	19,55%	76,30%
E/ \$100.000 y \$300.000	802	17,36%	93,66%
Más de \$300.000	293	6,34%	100,00%
Total	4620	100%	

RESULTADOS A UN AÑO DEL LANZAMIENTO

Por personal ocupado:

Nro empleados	Solicitudes	% del total	% acumulado
Ninguno	1072	23,20%	23,20%
Unipersonal	580	12,55%	35,76%
Entre 2 y 5	1238	26,80%	62,55%
Entre 6 y 10	568	12,29%	74,85%
Entre 11 y 20	504	10,91%	85,76%
Entre 21 y 50	400	8,66%	94,42%
Más de 50	258	5,58%	100,00%
Total	4620	100%	

ALIANZA ESTRATEGICA CON EL SISTEMA FINANCIERO BANCARIO



Banco Credicoop

Garantía de Cartera

Dirigido a PYMES con las siguientes características:



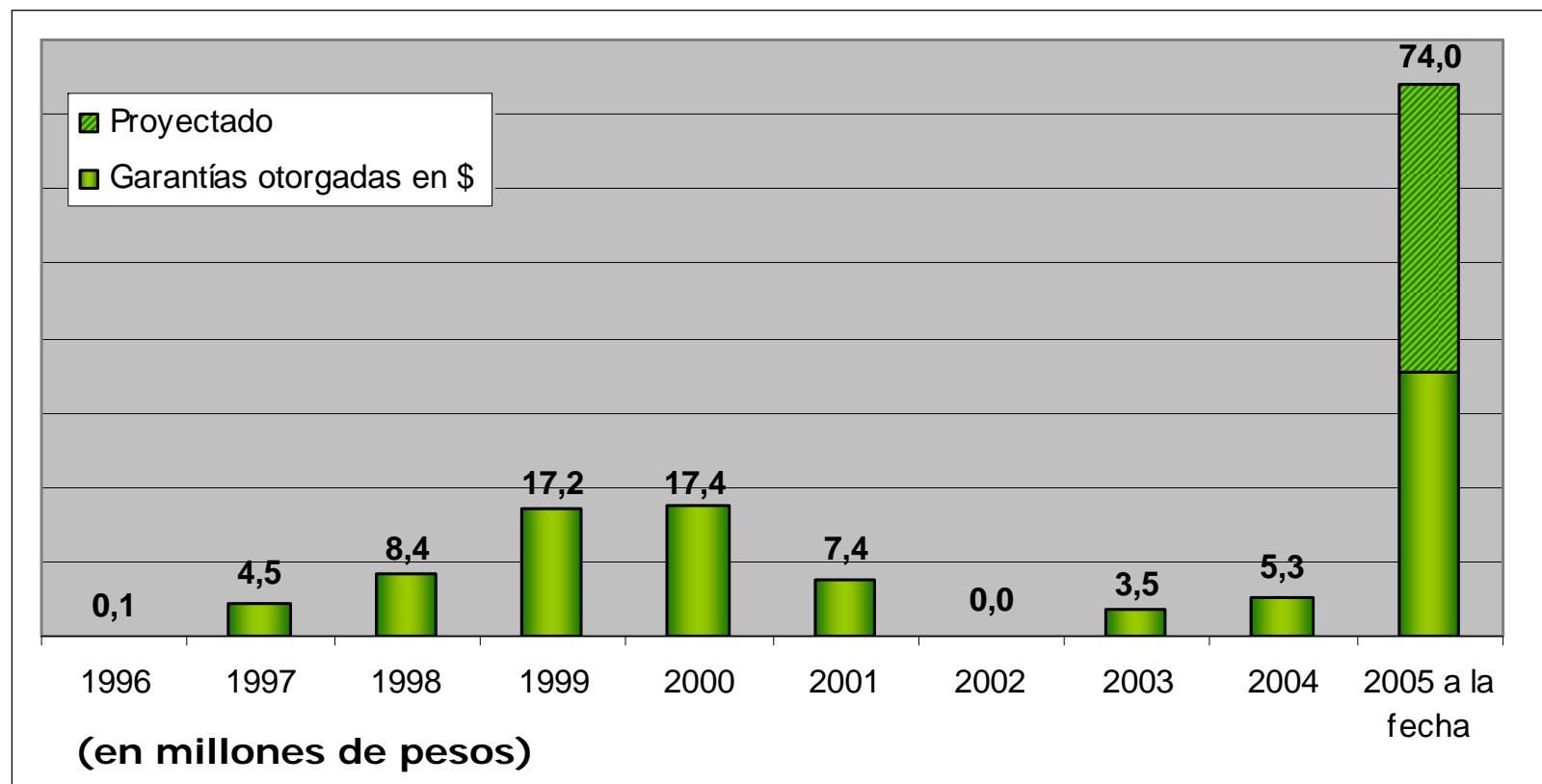
- **Con radicación o actividad principal en la Provincia de Buenos Aires**
- **Con calificación crediticia vigente hasta \$20.000 en Descubierta en Cuenta Corriente o Descuento de documentos**
- **Con una antigüedad mínima de un año como cliente del Banco**
- **Sin deuda vigente con FOGABA.**

Especificaciones de la línea:

- **Se duplica el límite crediticio de la PYME**
- **Como mínimo el 50% del incremento crediticio debe ser otorgado en un crédito amortizable a 24 meses o más.**
- **La tasa de interés para el Descubierto en Cuenta Corriente y Descuento de Documentos deberá ser un 70% de la tasa de pizarra**
- **El crédito amortizable tendrá una tasa máxima del 8,70% anual sobre saldos.**
- **FOGABA Garantiza el límite vigente más el incremento crediticio y debe aprobar la operación en un máximo de 24 hs.**

Resultados 2005

Garantías otorgadas

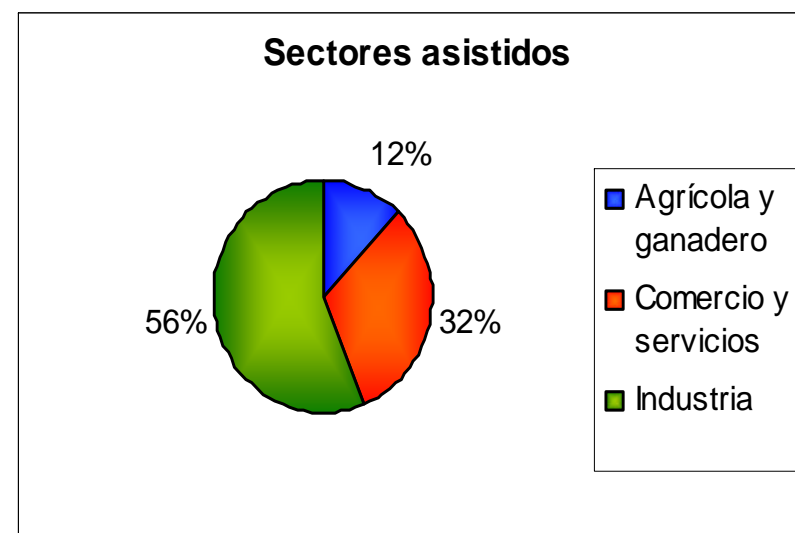
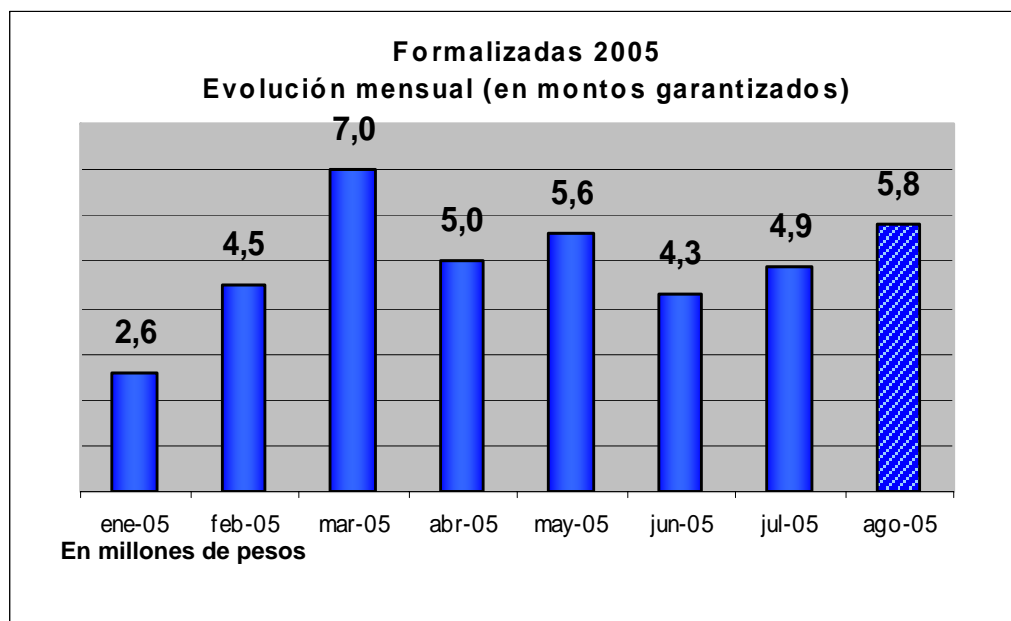


Garantías otorgadas de 1996 a 2004
-Monto total 63,9 millones de pesos
-Cantidad: 970

Garantías otorgadas en 2005
-Monto total 35,4 millones de pesos
-Cantidad: 690

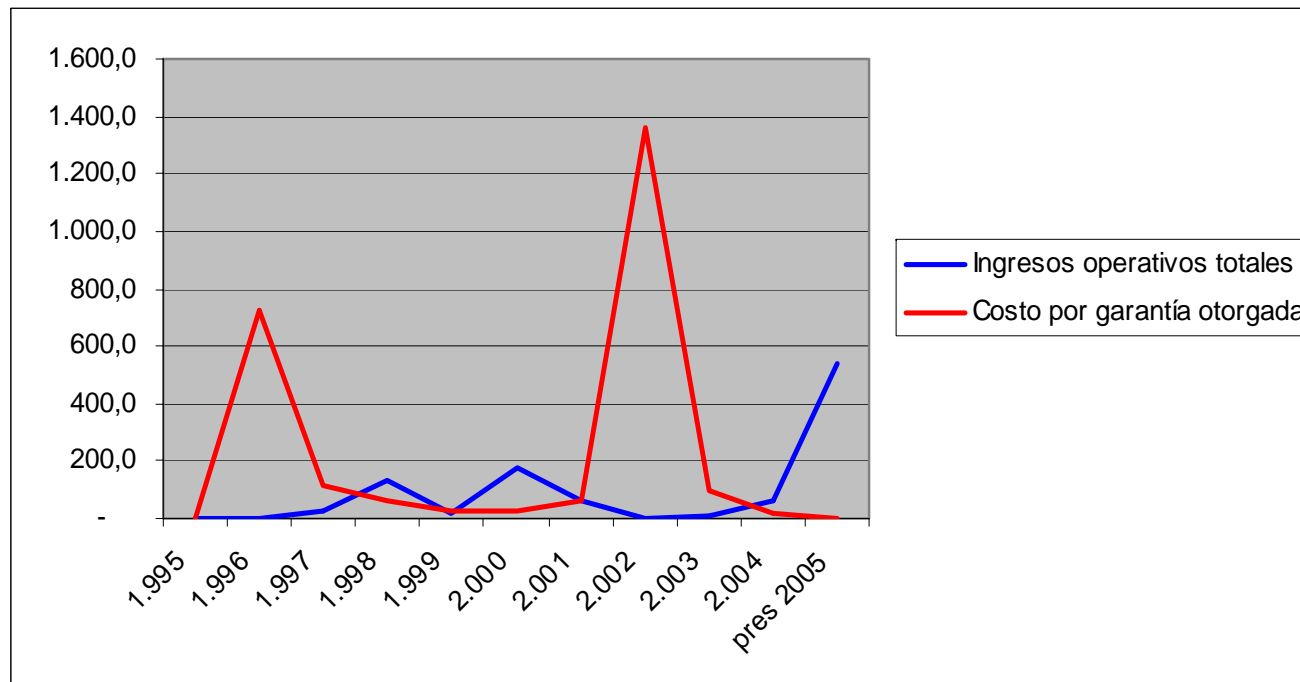
Resultados 2005

Garantías otorgadas



El programa Fuerza Pyme representa \$ 31,9 Millones del total de garantías otorgadas con 383 operaciones.

Garantías otorgadas (Cont.)



Los ingresos operativos y los costos unitarios muestran una evolución favorable en el último período.



Fondo de Garantías
Buenos Aires

X FORO IBEROAMERICANO DE GARANTÍAS Y FINANCIAMIENTO PARA LAS MICRO Y PYMES

26, 27 y 28 de Septiembre de 2005

Valladolid (España)

Septiembre 2005